



작은 불편함에 집중합니다.

페이플 팀은 작은 불편함을 하나씩
해결하는 것이 일상에
큰 변화를 가져올 수 있다고 믿습니다.



HISTORY



2024

개발자센터 리뉴얼

2023

해외 링크결제 오픈

2022

정산지급대행 오픈
해외결제 오픈

2020

혁신금융서비스
2년 연장
500 Global,
스트롱벤처스 투자

2019

금융규제샌드박스
혁신금융서비스 1차
PG업 등록
스트롱벤처스 투자

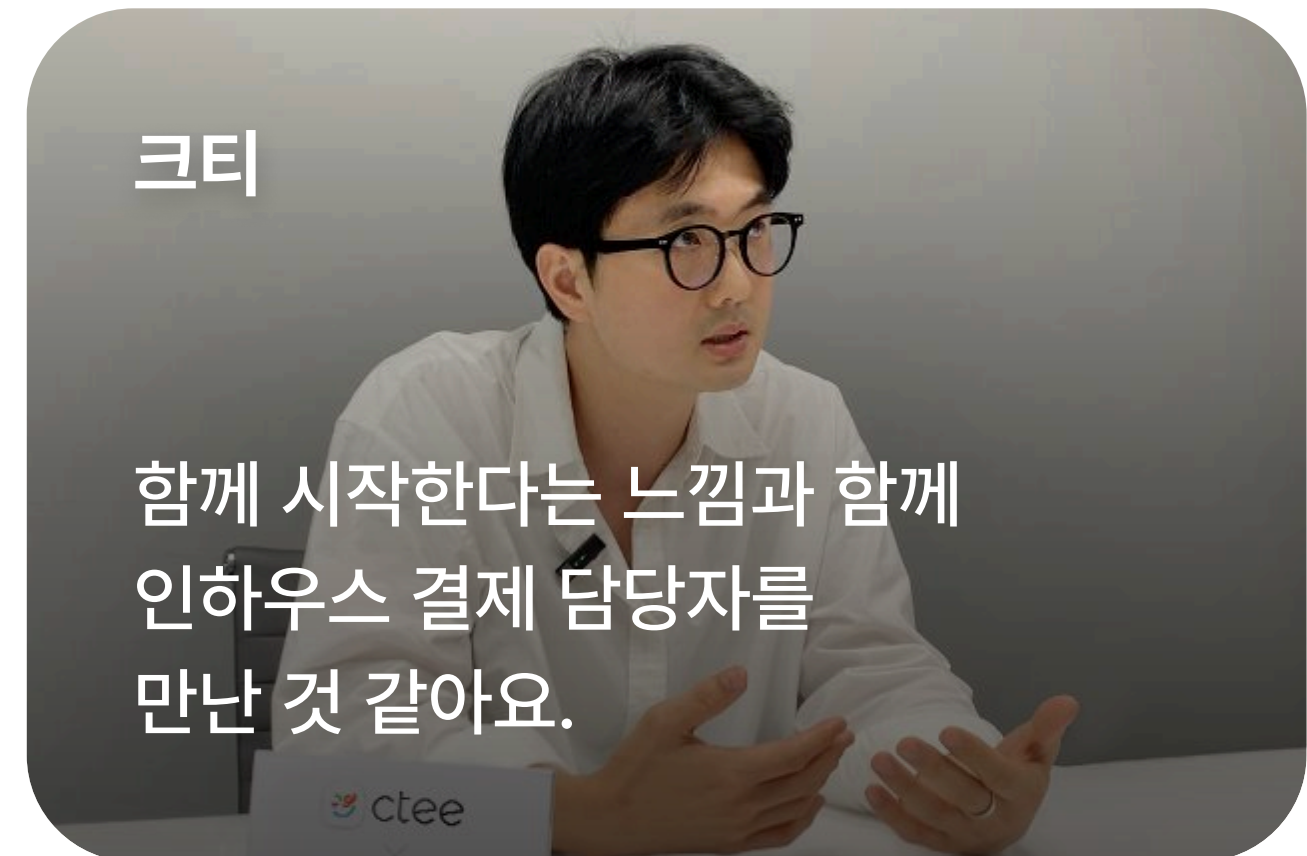
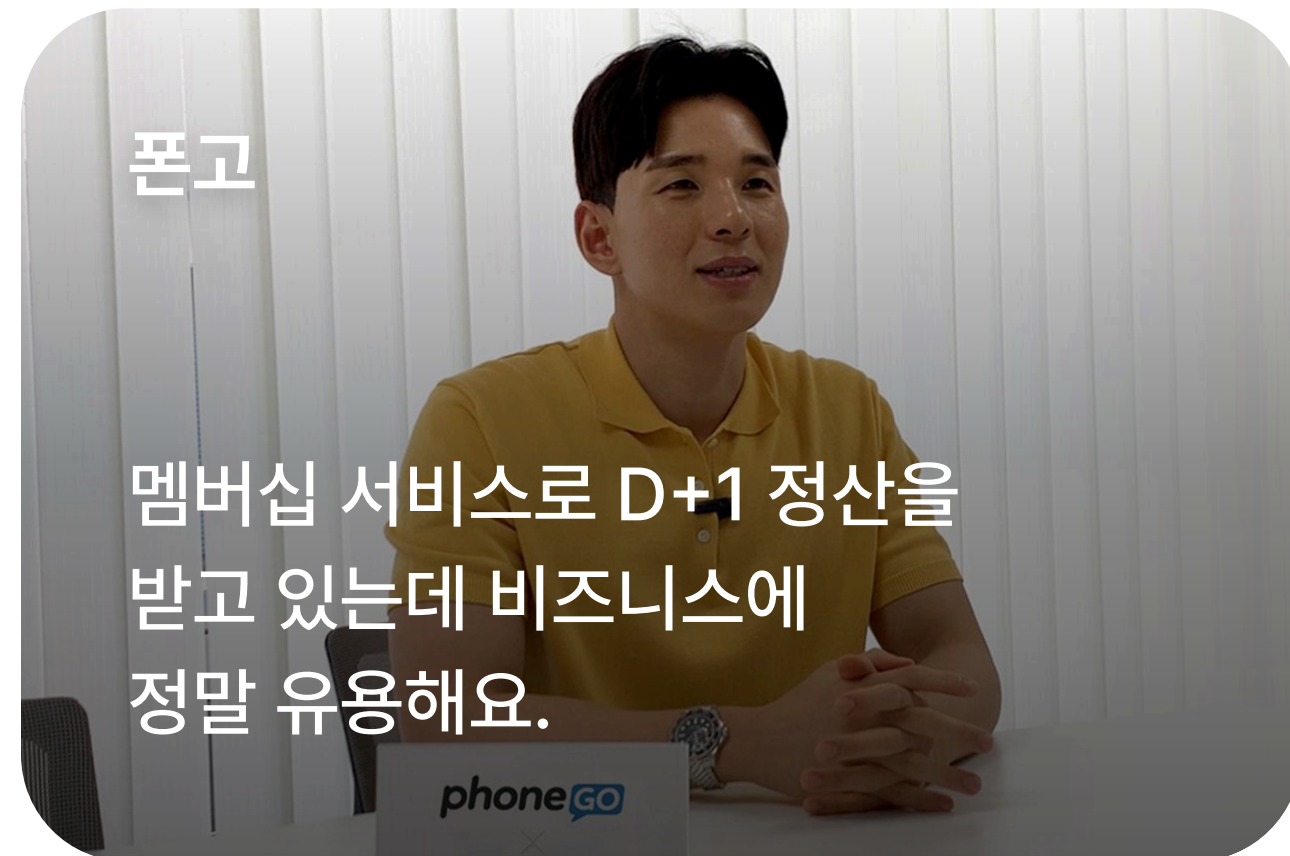
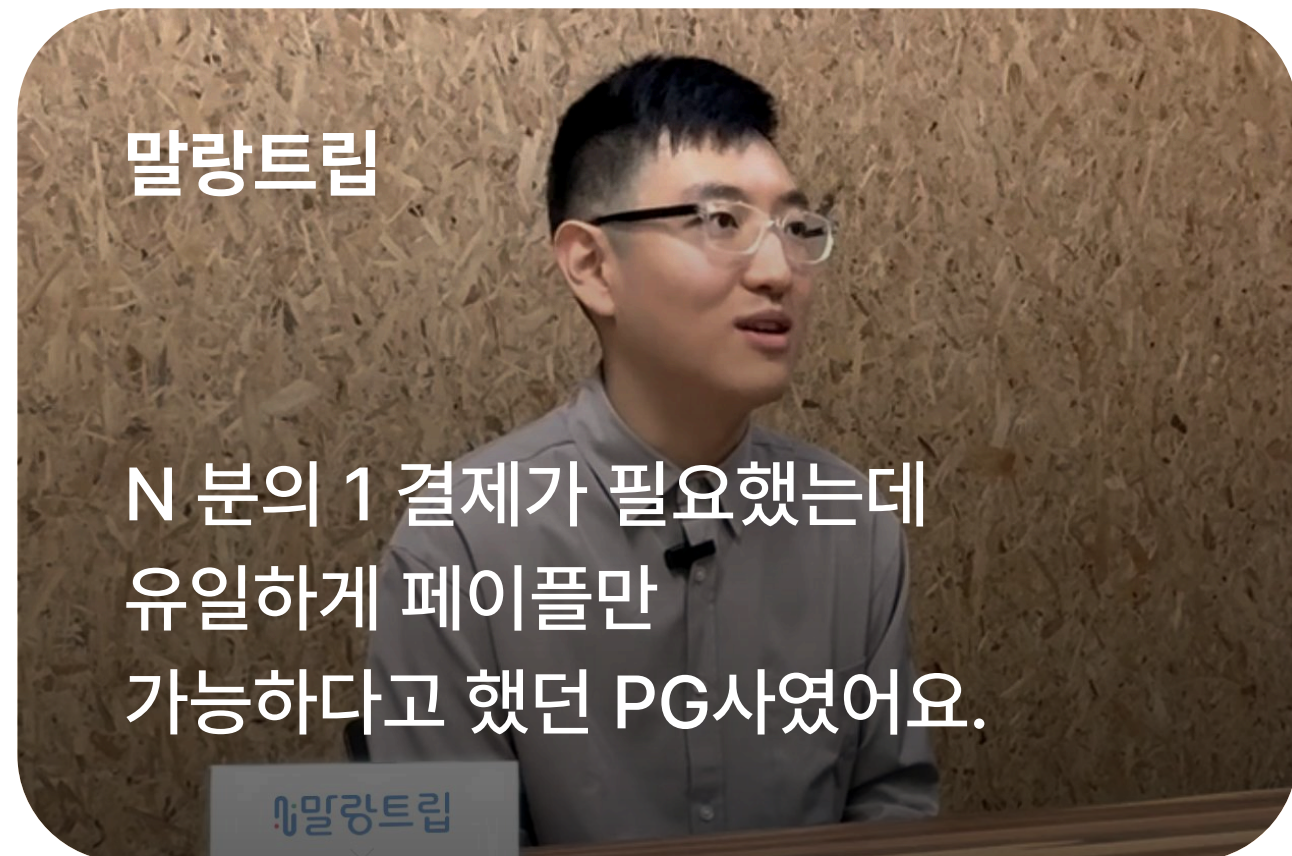
2018

페이플 법인 설립
프라이머 투자

PARTNERS

페이플의 파트너와 실제 후기 확인 후 선택하세요.

[더 많은 후기 확인하기 →](#)



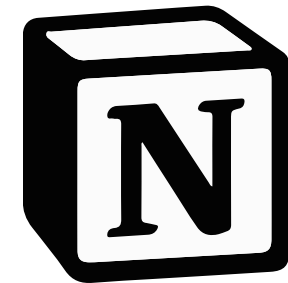
PARTNERSHIP

페이플의 파트너를 위해 제휴 혜택을 준비했습니다.

[더 많은 혜택 확인하기 →](#)



5,000 크레딧 제공



Plus 6개월 무료 제공



1회 무료 컨설팅



1회 무료체험 제공



이용권 최대 60% 할인



1년 계약 시 1개월 할인



크레딧 30만원 제공



첫 달 50% 할인



이용 시 여행 1회 무료



계약 시 물품 대여 무료



1년 계약 시 4개월 추가

INVESTORS

스트롱벤처스, 500 Global, 프라이머와 함께합니다.



500

Primer

SERVICE

국내

앱카드 결제
간편/정기 결제
계좌결제



해외

해외카드 결제



정산

정산지급대행



인증

계좌인증



국내

앱카드 결제

온라인 쇼핑몰에서 고객에게 가장 익숙한 결제로 카드사 앱카드를 통해 결제가 진행됩니다.
페이플은 국내 모든 카드사의 앱카드 결제가 가능합니다.

Payple 신용카드

이용약관 동의 ✓ 전체동의

- 1QPay 하나카드
- ShinhanCard 신한카드
- BC카드(페이북)
- Samsung Card 삼성카드
- KB Pay(국민)
- LOTTECARD 롯데
- Hyundai Card 현대카드
- 농협(NH페이)
- + 더보기

무이자할부 제외 : 법인/체크/선불/기프트/은행계열 카드

상품명: 테스트 상품
상품금액: 1,004원

결제금액 1,004 원

다음 / 취소

chekout.teledit.com

Payple 신용카드

상품명: 테스트 상품
상품금액: 1,004원
결제금액 1,004 원

이용약관 안내 ✓ 전체동의

- 전자금융거래 이용약관 [보기](#)
- 개인정보 수집 및 이용 동의 [보기](#)
- 개인정보 제3자 제공 동의서 [보기](#)

- 1QPay 하나카드
- ShinhanCard 신한카드
- BC카드(페이북)
- Samsung Card 삼성카드
- KB Pay(국민)
- LOTTECARD 롯데
- Hyundai Card 현대카드
- 농협(NH페이)
- + 더보기

← → + 7 ...

국내

간편·정기결제

페이플에서 제공하는 API를 통해 진행되는 결제방식입니다.

원하는 비즈니스 모델에 따라 일회성 결제, 정기결제, 비밀번호 간편결제 중 선택하여 결제를 받을 수 있습니다.

PP Payple

정보입력 | 결제하기 | 결제완료

7,500 원

[DIY취미]구독 결제
(주)페이라보라토리

카드번호
[][][][]

유효기간 비밀번호 앞 2자리
[][] [][]

생년월일 6자리 또는 사업자번호 10자리(법인)
[][][][][][]

모든 필수 약관에 동의합니다.

서비스 이용약관

- ✓ 전자금융거래 이용약관 [보기](#)
- ✓ 개인정보 수집 및 이용 동의 [보기](#)
- ✓ 개인정보 제공 및 위탁 동의 [보기](#)
- ✓ 정기결제 이용약관 [보기](#)

결제내역 수신 이메일 등록(선택)
[][][][][]

카드 인증하기

PP Payple

정보입력 | 카드등록 | 결제완료

간편결제 비밀번호 설정

안전한 결제를 위해
결제 비밀번호 6자리를 설정해주세요.

[][][][][][]

0 4 7 2
5 1 3 9
4 8 전체삭제 ←

국내 해외

링크결제

개발 없이 전 세계 고객을 위한 결제 시스템 도입이 가능합니다.페이플 관리자 페이지에서 링크를 문자, SNS, 밴드로 보내기만 하면 끝. 개발자가 없는 스타트업 또는 인플루언서나 밴드 이용자라면 간편하게 링크로 결제를 받을 수 있습니다.

[결제 체험하기 →](#)

STEP 1 링크결제 만들기

링크결제 만들기

상품명 Luxury topfloor 3BR with great city view

상품설명 탁 트인 발코니에서 드넓은 서울 시내가 한 눈에 보이는 집 / TV, 난방, 에어컨

상품가격 186.00 USD

STEP 2 링크 보내기

이메일

INVOICE

Your order Single room No. 21

Please Payment by link

<https://cpay.payple.kr/php/link/ABC1>

Total \$ 186.00

STEP 3 결제하기

Payple Paylab

Order summary

Luxury topfloor 3BR with great city view \$ 186.00

Total \$ 186.00

Product Description

탁 트인 발코니에서 드넓은 서울 시내가 한 눈에 보이는 집 / TV, 난방, 에어컨

1Day 04:29:52

Checkout

국내 링크결제창

cpay.payple.kr

Payple

원데이 클래스 추가 재료비

고객님, 원데이 클래스 추가 재료비입니다. 아래 편하신 수단으로 결제를 진행해주세요.

12,400원

결제마감 12개 남음 2024-12-24 23시 까지

간편하게 카드결제하기

간편하게 계좌결제하기

국내

계좌결제

공인인증서, 별도 앱 설치 없이 최초 결제 시 ARS 인증만으로 결제가 가능합니다.
원하는 비즈니스 모델에 따라 일회성 결제, 정기결제, 비밀번호 간편결제 중
선택하여 결제를 받을 수 있습니다.

[결제 체험하기 →](#)



PP Payple

정보입력 | 계좌등록 | 결제완료

7,500 원

[DIY취미]구독 결제
(주)페이라보라토리

구분
 개인(또는 개인사업자) 법인사업자

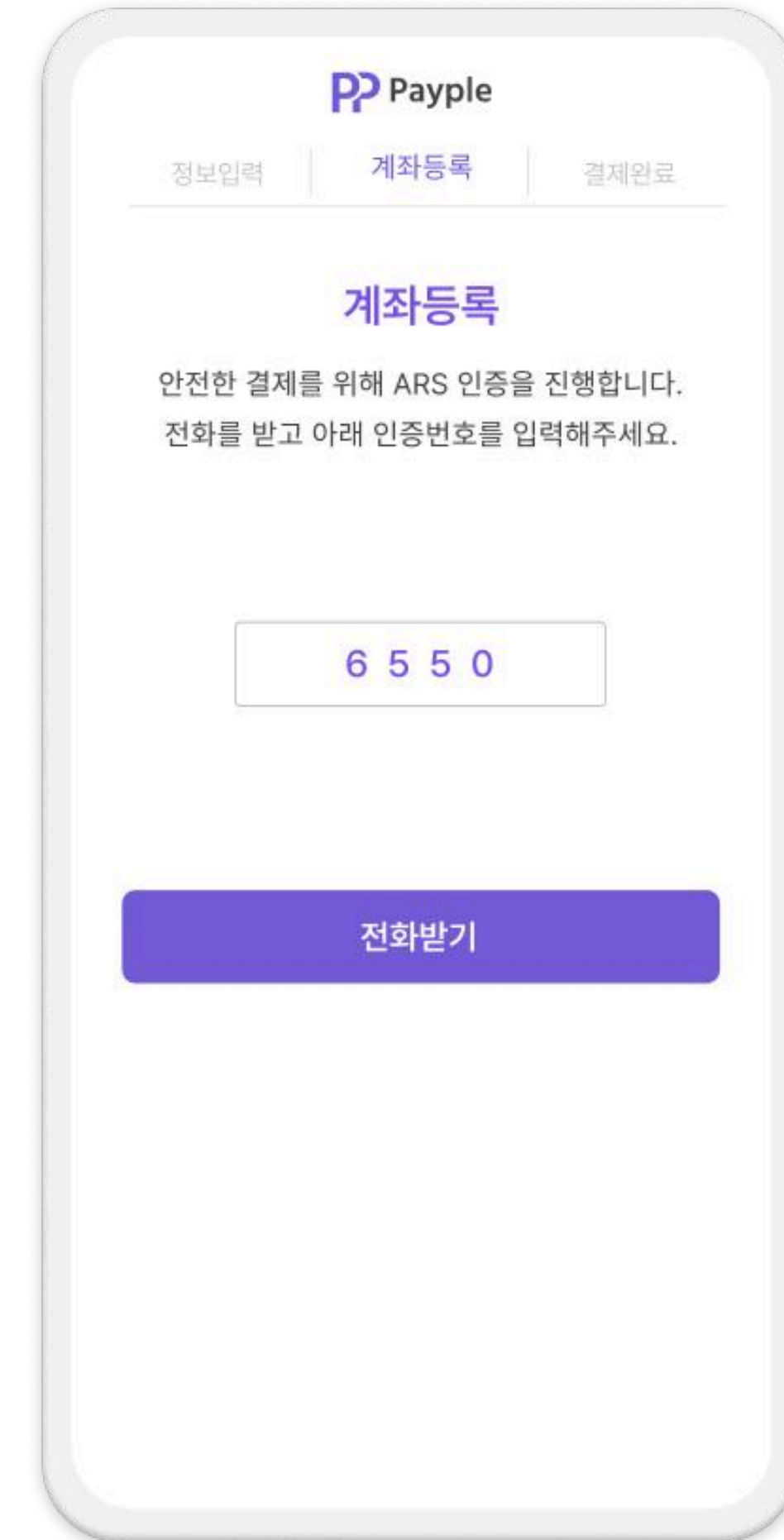
이름

생년월일과 성별

휴대전화
통신사

계좌번호
은행

본인 인증하기



PP Payple

정보입력 | 계좌등록 | 결제완료

계좌등록

안전한 결제를 위해 ARS 인증을 진행합니다.
전화를 받고 아래 인증번호를 입력해주세요.

6 5 5 0

전화받기

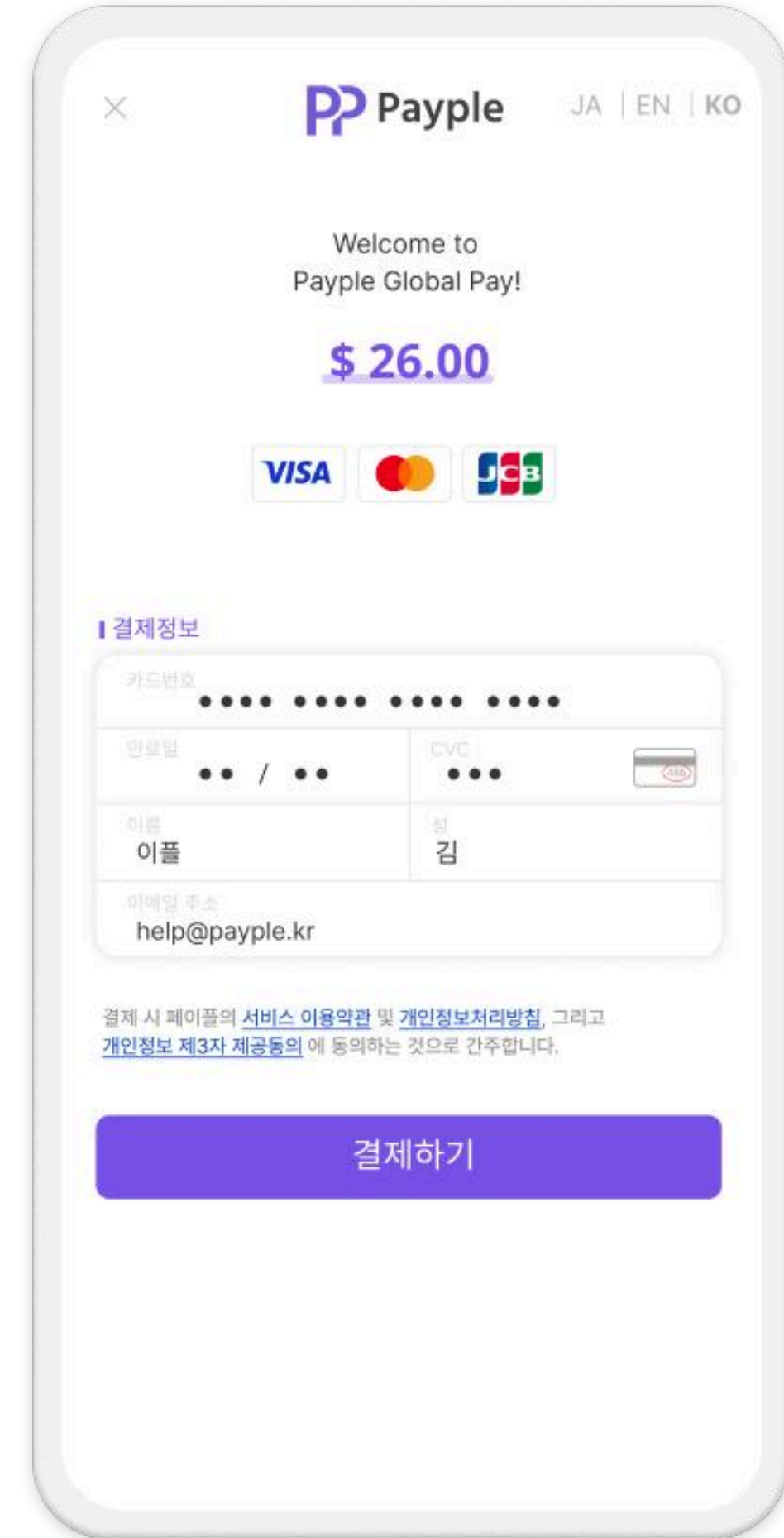
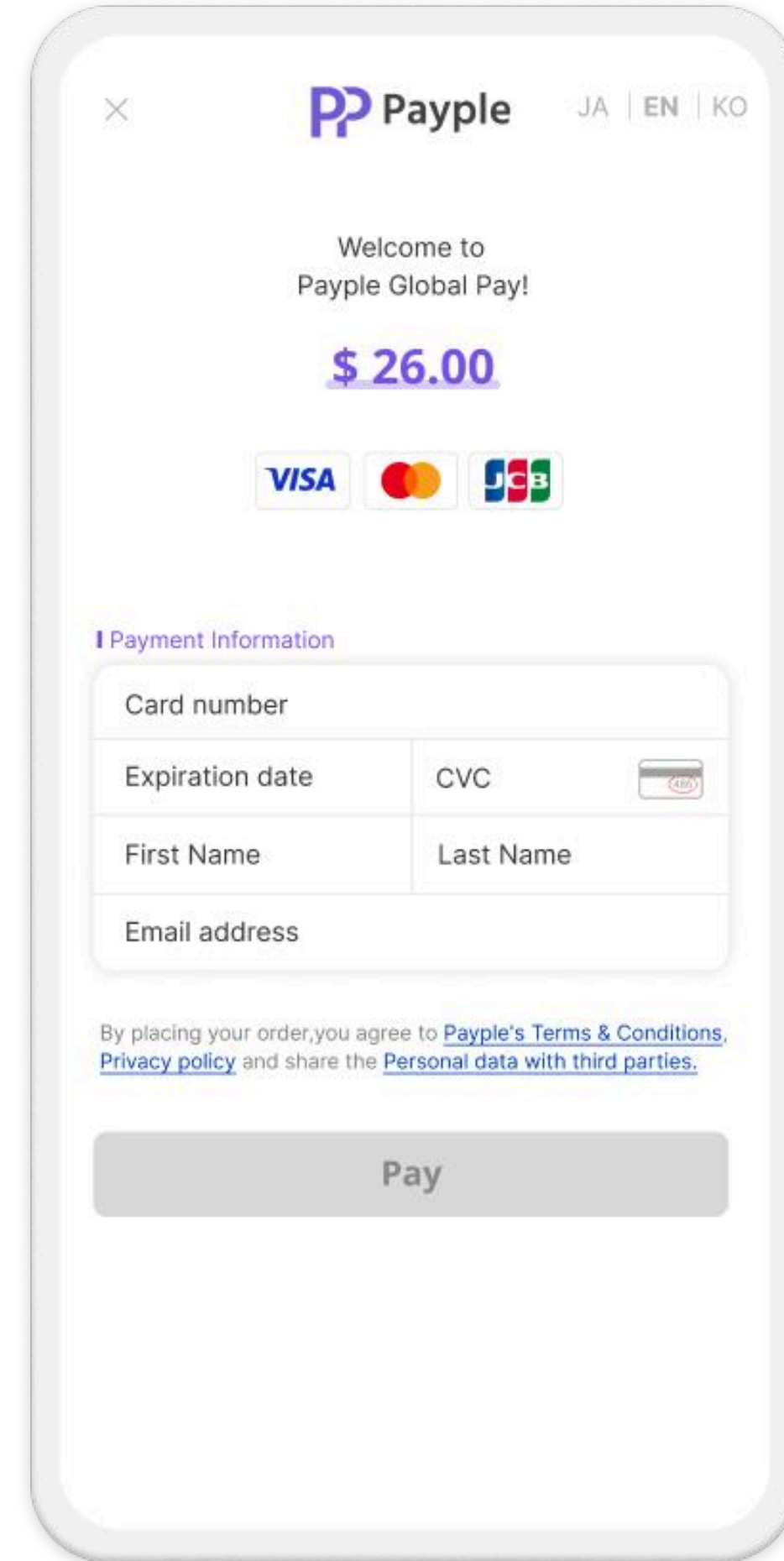
해외

해외결제

해외 고객에게 익숙한 방식의 비인증 방식으로 결제 전환율을 높일 수 있습니다. 사이버 소스사의 이상거래 탐지시스템인 Decision Manager를 기본 제공하며 달러, 원화, 엔화 원하는 방식으로 결제를 받을 수 있습니다.

✔️ 보안성이 높은 본인인증 결제방식인 3DS 추후 오픈 예정.

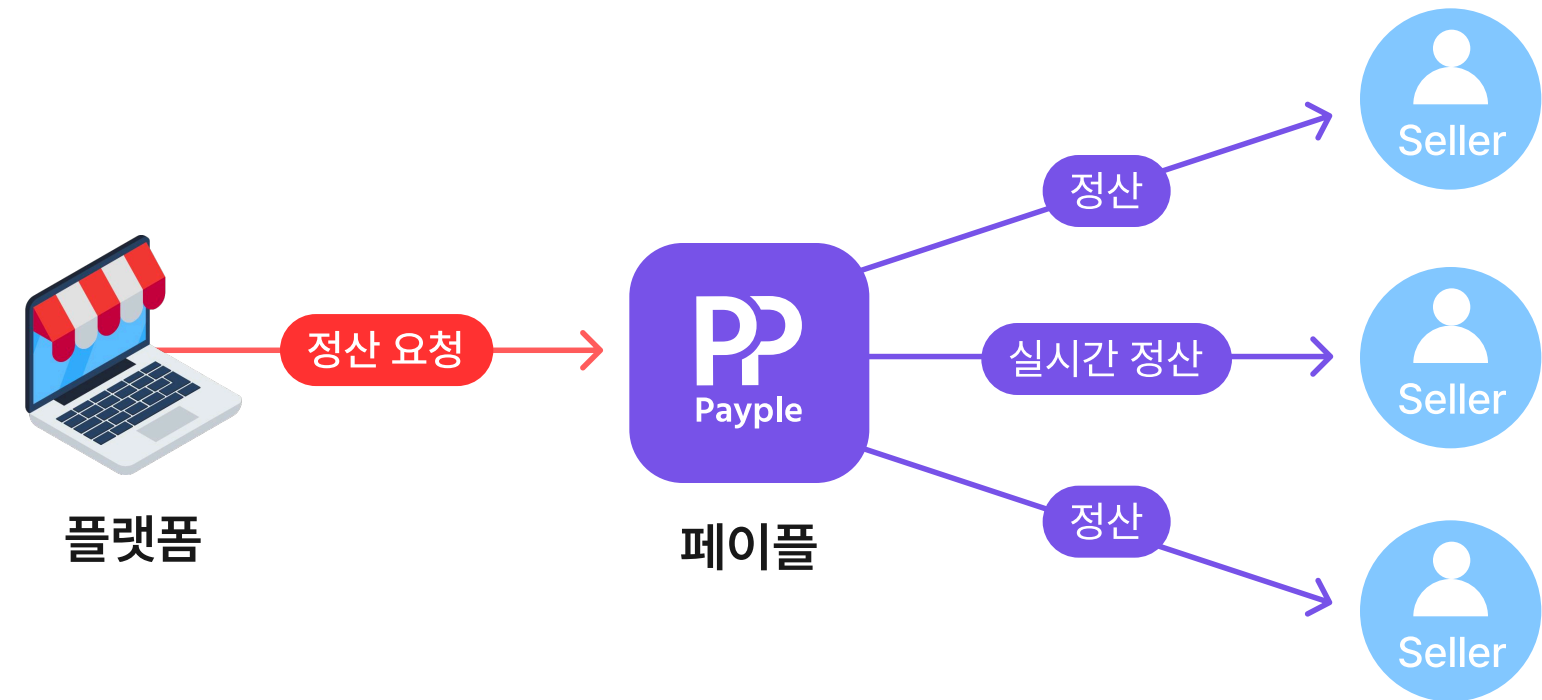
[결제 체험하기 →](#)



정산지급대행

PG사(페이플)가 파트너사(플랫폼)에 정산할 금액에서 플랫폼이 지정한 셀러의 계좌로 지급하는 서비스입니다.
별도의 개발 없이 페이플 파트너 관리자에서 실명인증 요청을 통한 다량의 이체를 하실 수 있습니다.
반복되는 수작업을 자동화하고 시간을 절약해 보세요.

정산 프로세스



STEP 1 실명인증 요청

상품명	우리	개인	법인
계좌번호	100110021003		
예금주	김이플		
<input type="button" value="요청하기"/>			

STEP 2 지급이체 요청 & 실행

지급이체금액	4,800
받는분 통장 표시	피클플러스
<input type="button" value="요청&실행하기"/>	

- Ⓢ 전자금융거래법 제28조에 의거, 플랫폼 사업자의 재정산은 전자 지급 결제대행 업무에 해당.
- Ⓢ 전자금융업자인 페이플을 통해, 전자금융업 등록 없이 하위 판매자에게 재정산 업무 수행 가능.

계좌인증

인터넷 은행을 포함한 모든 은행, 증권사의 최신 계좌 정보 조회가 가능합니다.
고객이 환불을 요청할 때, 판매 대금을 정산할 때 계좌의 유효성을 체크할 수 있습니다.



STEP 1 실명인증 요청

상품명	우리 <input type="text"/>	<input type="radio"/> 개인 <input checked="" type="radio"/> 법인
계좌번호	<input type="text" value="100110021003"/>	
예금주	<input type="text" value="생년월일 또는 사업자번호 10자리"/>	
<input type="button" value="요청하기"/>		

STEP 2 조회결과

No	상태	예금주	생년월일/사업자번호	은행명
05	가능	*이플	9709**	우리
04	가능	*하나	8251**	농협
03	가능	*동일	33187010**	국민
02	가능	*지수	9209**	신한
01	가능	*길동	0410**	광주

< 1 2 3 4 >

With Partner, With Payple

파트너와 함께 성장하는
결제서비스 페이플입니다.





THANK YOU

E sales@payple.kr **H** www.payple.kr